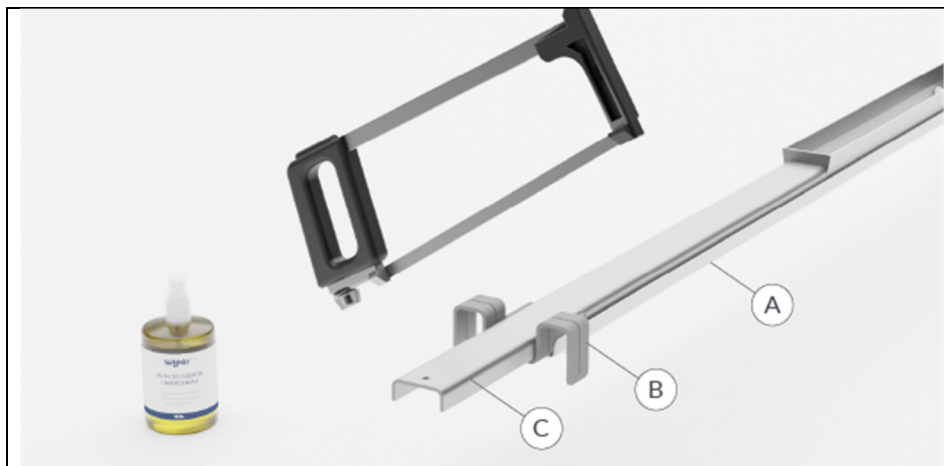


Zuschnitt-Anleitung zur Duschrinne Wiper INTENSI 316:

Nachdem Sie die gewünschte Länge ermittelt haben, befolgen Sie bitte die nachfolgenden Anweisungen. Stellen Sie sicher, dass alle benötigten Komponenten für einen sauberen Zuschnitt vorhanden sind (temporäre Führungsschiene, Schneid-Vorrichtung, Sägeblätter, Säge, Schmiermittel).



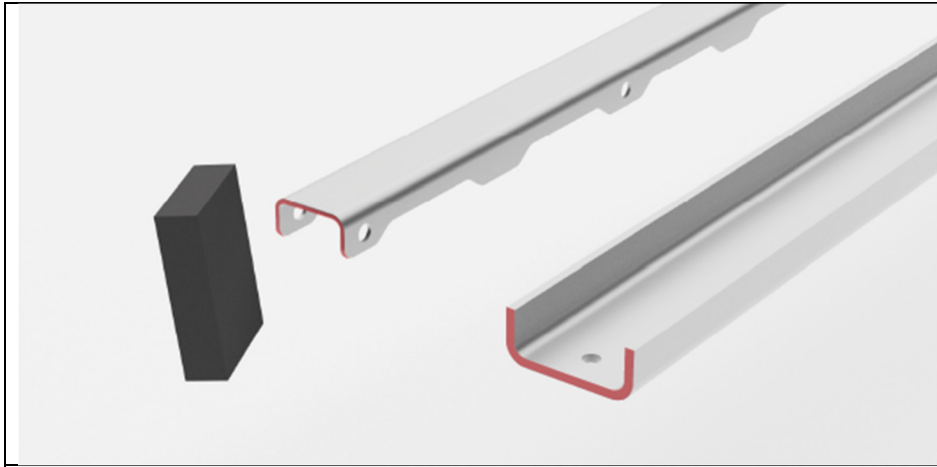
1. Schneiden Sie den Rinnenkörper symmetrisch von beiden Seiten zu – nutzen Sie dazu die mitgelieferte Säge, zwei Sägeblätter und das Schmiermittel, welches während des Zuschnitts mehrmals aufgetragen werden muss.

- A – temporäre Führungsschiene
- B – Schneidvorrichtung
- C – Duschrinnenkörper / Ablaufkörper

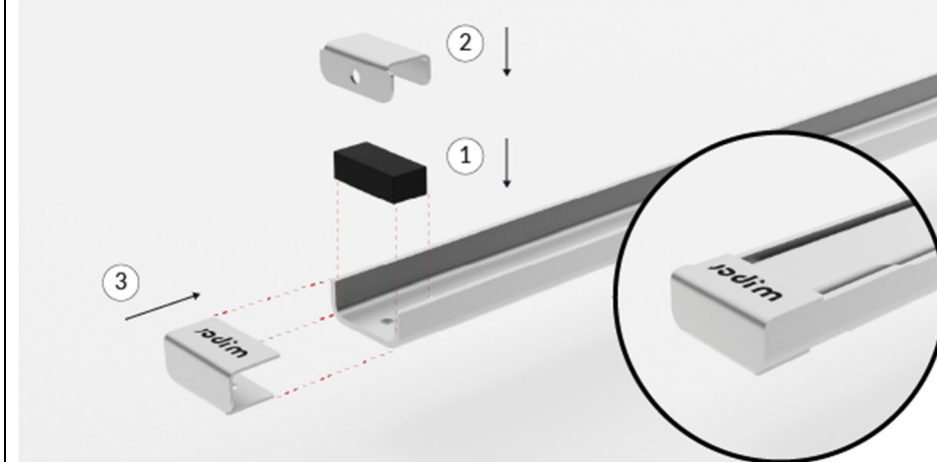


2. Kürzen Sie nun das Designrost auf beiden Seiten jeweils um den gleichen Anteil, wie zuvor den Duschrinnenkörper (Achtung: der einfache Zuschnitt des Designrosts auf die zuvor bestimmte Gesamtlänge ist falsch! Es muss symmetrisch um den gleichen Faktor gekürzt werden wie der Ablaufkörper). Nach Zuschnitt sollte das Designrost insgesamt 28 mm (= 14 mm pro Seite) kürzer sein, wie der bereits zugeschnittene Rinnenkörper.

- A – temporäre Führungsschiene
- B – Schneidvorrichtung
- C – Duschrinnenkörper / Ablaufkörper
- D - Designrost-Abdeckung



3. Bearbeiten Sie die zuvor geschnittenen Enden mithilfe des mitgelieferten Schleifschwamms, um unebene Stellen und scharfe Kanten wieder sauber auszugleichen.



4. Setzen Sie zum Schluss die beiden Metallkappen/Endstücke auf die geschliffenen Enden.